

Pour qui ?

Plus de 18 ans, vivant hors institution
Pas besoin d'une reconnaissance officielle du handicap !



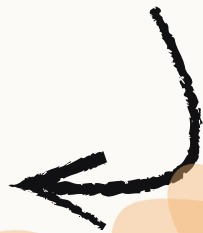
Tu peux rejoindre le projet gratuitement en nous contactant !

"Le CollectivH me plaît beaucoup car je rencontre d'autres personnes et me permet de casser la solitude grâce aux activités"



Fabian Cramers

Pour plus d'informations et pour nous rejoindre



Contacts



collectivh@araph.be



0472/64.19.82



<https://www.handicap-et-sante.be/collectivh/>



À Namur, proche de la gare, Rue du Lombard 8, 5000 Namur



Projet PAR et POUR des personnes en situation de handicap

Nos partenaires :



AVIQ

Avec le soutien de la



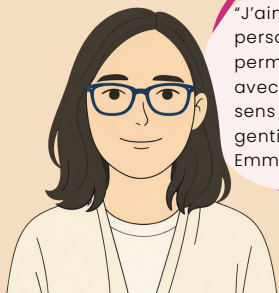
Wallonie

Qu'est-ce que c'est CollectivH ?

C'est un projet qui vise à promouvoir l'autodétermination, l'autonomie, et le développement social des personnes en situation de handicap par le biais d'activités de loisirs.

Qu'est-ce que propose CollectivH ?

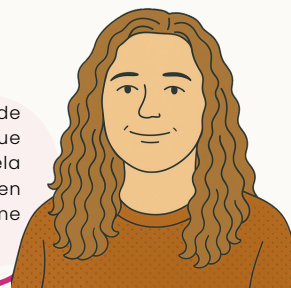
- Rejoindre un groupe de gens sympas qui te comprennent et qui ont envie de t'aider
- Un accompagnement individuel : centré sur la personne et ses besoins
- Organiser des activités et des ateliers que tu choisis avec le groupe



"J'aime l'idée de faire des activités avec d'autres personnes. Comme je suis souvent seule cela me permet de casser ma solitude et de me retrouver avec d'autres personnes dans un milieu où je me sens en sécurité. J'ai rencontré des personnes très gentilles. J'aime aussi le fait de pouvoir parler avec Emmy de façon régulière."

Chloé Lemay

"J'ai besoin comme tout le monde d'activités sociales, mais en tant que personne en situation de handicap cela est toujours très compliqué à mettre en place, donc participer au groupe me permet d'enlever certaines barrières"



Lucie Dewart

CollectivH est un projet de ...

Handicap & Santé ARAPH asbl

Le service Handicap & Santé (ASBL ARAPH) est agréé par l'AVIQ en promotion de la santé et se spécialise pour le public en situation de handicap. Les projets visent à travailler la santé globale (physique, mentale, sociale) de la personne en situation de handicap.

"Ce que je pense du CollectivH, c'est que c'est une très belle initiative, on se plaît bien. Non franchement, c'est une chouette équipe aussi"



Kevyn Cheu

Recherche-action



Au sein du CollectivH, nous effectuons une recherche-action avec pour objectif de comprendre en quoi le groupe de loisir CollectivH peut soutenir la santé globale et lutter contre l'isolement et la solitude des personnes en situation de handicap.

Comment ?

Pour ce faire, nous participons aux événements en tant que membres et observateurs et nous rencontrons individuellement des personnes isolées afin d'appréhender leur situation et les effets de leur solitude sur leur santé.

En effet, le fait d'être bien entouré en d'autres termes la santé sociale, constitue un des principaux piliers de la santé générale. Elle est aussi importante que la santé physique et la santé mentale.



Tu peux soutenir la recherche en devenant co-chercheur